



CALIDAD DESDE 1906

Accesorios para Baño

Nuevos Artículos de Bobrick...



TowelMate™
Sistema con
Ahorro de Papel
Páginas 10, 14



LinerMate™
Porta Bolsas de
Desechos
Páginas 13, 17



Dispensadores
Automáticos de
Papel Toalla
en Rollo
Páginas 12, 13, 15



Serie TrimLine™
Secadores de Manos
de Aire Caliente
Página 18



Koala Kare™
Cambiador de Pañales
Horizontal que Cumple
con las Normas EN
Página 20



La mejorada Serie Contura™ ahora incluye TowelMate y LinerMate incorporados, como características estándar sin costo adicional
Páginas 10, 14, 16

Nuestro Compromiso con los Dispensadores Universales

Los Dispensadores Bobrick están diseñados para utilizar recargas de jabones, toallas de papel y papel higiénico estándar disponibles habitualmente. Nuestros productos utilizan insumos universales, liberando a los dueños de instalaciones de contratos de suministro costosos y restrictivos, disminuyendo los costos operativos.

Nuestro Compromiso con el Medio Ambiente

Los Accesorios para Baño Bobrick están fabricados para ser responsables con el medio ambiente, utilizan entre 50 y 70% de acero inoxidable reciclado y reciclable. Los productos Koala Kare están fabricados con 50% de polietileno y acero inoxidable reciclados.

Recientes innovaciones en los Dispensadores, incluidos TowelMate, los Dispensadores Automáticos de Toallas en Rollo y los Serie TrimLine Secadores, establecen nuevos estándares en cuanto a la reducción de la cantidad de papel y desechos.

Accesorios para Baño

Dispensadores de Jabón	7-9
Combinación de Dispensador de Toallas y Papelera	10-13
Dispensadores de Toallas de Papel	14-15
Recipientes para Desechos	16-17
Secadores de Manos de Aire Caliente	18-19
Espejos	28-29

Accesorios para el Compartimiento del Baño

Dispensadores de Papel Higiénico	23-25
Barras de Sujeción y Asientos para Ducha	26-27
Recipiente para el Desecho de Toallas Sanitarias	34-35

Productos para el Cuidado de los Niños

Cambiador de Pañales	20-21
Asientos Protectores para Niños	21
Protectores Desechables para la Base del Cambiador de Pañales	21

Accesorios para Baño

Botiquines	30
Dispensador de Pañuelos Faciales	30
Ganchos	30-31
Estantes y Toalleros	31-32
Porta Cepillos para Baño	31
Jaboneras	32-33
Accesorios para Ducha	27, 33

Observación: Todas las dimensiones están en milímetros (mm), a menos que se indique lo contrario.

Índice Numérico de Productos

N.º de modelo	N.º de página	B-2730	23	B-369	12	B-4288	23	B-6707	31	B-700	19
B-155	9	B-2740	23	B-36903	11	B-4353	34	B-671	31	B-710	19
Serie B-165	28	B-27313	25	369-130	10	B-4354	34	B-6717	31	B-710E	19
Serie B-1658	29	2733-103	25	B-3699	12	B-43644	16	B-672	30	B-7120	18
Serie B-166	28	B-275	17	B-3803	11	43644-134	13	B-6727	30	B-7128	18
204-1	33	B-277	16	3803-100	11	B-4369	10	B-673	32	B-715	18
204-2	33	B-279	16	3803-130	10	4369-134	13	B-6737	32	B-715E	18
204-3	33	283-604	25	B-38032	11	B-43699	10	B-674	32	B-72974	15
B-207	33	B-2860	15	B-38033	11	B-4388	23	B-6747	32	B-740	18
B-211	31	B-287	31	B-38034	11	B-4390	33	B-676	32	B-748	18
B-2116	31	B-2888	23	B-380349	11	B-4380	33	B-677	31	B-750	19
B-2111	9	B-2890	25	B-386	24	B-43944	10	B-6777	31	B-7671	31
2111-79	9	B-2892	25	B-3888	23	43944-134	13	B-680	33	B-76717	31
B-2112	9	Serie B-290	28	B-39003	11	B-43949	10	B-6807	33	B-7672	30
B-212	31	Serie B-2908	29	39003-130	10	B-4998	27	B-6806	26	B-76727	30
B-2250	17	Serie B-292	28	B-3942	12	B-4998 99	27	B-6806.99	26	B-7685	24
B-2280	17	Serie B-293	29	B-3944	12	B-5181	27	B-681	32	B-76857	24
B-2260	17	Serie B-294	29	3944-130	10	B-5191	27	B-68137	26	B-7686	24
B-2300	17	B-297	30	3944-134	13	B-526	14	B-68137.99	26	B-76867	24
B-233	31	B-397	30	3944-52	13	B-527	16	B-682	30	815969	11
B-2400	17	B-2974	15	B-3949	12	B-529	16	B-6827	30	Serie B-822	7
B-254	34	B-29744	15	B-3961	12	B-532	16	B-683	32	B-8397	30
B-262	14	B-299	30	B-39617	12	B-541	22,25	B-685	24	B-8601	9
262-130	10	B-398	30	B-39619	12	B-542	22,30	B-6857	24	Serie B-922	7
B-2621	15	B-306	8	3961-50	13	B-543	22,25	B-686	24	KB100-00ST-INB	21
B-26607	8	B-318	14	B-3974	12	B-544	22,31	B-6861	26	KB101-00-INB	21
B-26617	8	B-353	35	3974-50	13	B-5806	27	B-6861.99	26	KB102-00-INB	21
B-26627	8	B-35303	34	3974-57	12, 13, 15	B-5806.99	27	B-68616	26	KB110-SSRE-INB	20
B-26637	8	B-354	35	B-3979	12	B-58616	27	B-68616.99	26	KB110-SSWM-INB	20
B-270	34	B-3541	34	B-39747	12	B-58616.99	27	B-6867	24	KB111-SSRE-INB	20
B-272	23	B-359	15	B-40	9	B-6047	33	B-687	32	KB111-SSWM-INB	20
B-2721	23	B-35903	14	B-4063	8	B-6107	33	B-699	24	KB150-INB	21
B-273	23	B-3644	16	B-4112	8	B-6699	24	B-6997	24	KB200-00	20
B-274	23	367-60	13	4112-79	9	B-66997	24	B-6999	24	KB200-00-INB	20
		368-60	13	B-4262	14	B-670	31	B-69997	24		



Edificios de Prestigio

Baños con un Sentido de la Ocasión

En estos edificios de lujo y proyectos de renombre, las características típicas de los baños incluyen diseños arquitectónicos sobresalientes y el uso de materiales y equipamientos de alta calidad. El flujo del tránsito normalmente es de moderado a bajo y el abuso insignificante.

En aquellos edificios, en los que se pone de manifiesto un diseño distintivo y los acabados coordinados de alta calidad son adecuados, los Accesorios de Baño de acero inoxidable son la opción natural.

Aquí, el encaje al ras de la Serie TrimLine y la curva sutil de la Serie Contura proporcionan una valiosa flexibilidad creativa. Estas características de diseño brindan una fuerte continuidad visual a ambas gamas. Y la solidez de su construcción inoxidable implica que su atractivo pasará la prueba del tiempo.

Oficinas Centrales Corporativas

Centros Cívicos y de Artes Escénicas

Principales Universidades

Proyectos de Oficinas de Alta Especificación



Wynn Macau Resort



Federation Square, Melbourne



Museo de Arte Islámico, Doha

- | | | | |
|---------------------------|---------------------------------|--|------------------------------------|
| Trump Ocean Club, Panamá | • Festspielhaus, Bregenz | • New Street Square, Londres | • Ocean Financial Centre, Singapur |
| City of Dreams, Macao | • The Getty Center, Los Ángeles | • Burj Khalifa, EAU | • Hotel Westin, Cancún |
| KPMG Headquarters, Berlín | • Banco Santander, Sao Paulo | • The Museum of Modern Art, Nueva York | • London Coliseum |
| | | | • CISCO, Bangalore |



Ambientes de Alto Tránsito

Alta Capacidad y Durabilidad Máxima

Generalmente, estos son edificios de acceso público, en los que grandes grupos de personas necesitan utilizar las instalaciones del baño, a menudo en oleadas sucesivas. En este caso, los baños y los accesorios que allí se encuentran tienen que soportar periodos de uso extremadamente alto. Son de esperar el vandalismo y el abuso, y la durabilidad y las capacidades extra grandes se vuelven consideraciones de diseño esenciales.

Los lugares de uso intensivo tienen altas demandas con respecto a la durabilidad de los productos que se utilizan en el ambiente del baño. La gran capacidad permite mantener intervalos de servicio razonables sin comprometer la pulcritud del baño.

El acero inoxidable es ideal para estas condiciones difíciles, ya que proporciona una vida larga al mismo tiempo que conserva la estética.

Centros Comerciales y Teatros

Estadios Deportivos y Salas de Conciertos

Centros de Transporte

Parques de Diversiones



Aeropuerto Internacional de Abu Dhabi, EAU



Centro de Convenciones de Hong Kong



Estadio O2, Berlín

Tren de alta velocidad de Taiwán • Aeropuerto internacional de Dubái • Royal Festival Hall, Londres • Knott's Berry Farm, Los Ángeles
 Oberoi Mall, Mumbai • Disneyland, Hong Kong • World Square Shopping Centre, Sydney • Estadio Eden, Auckland
 Bahrain City Centre • Aeropuerto Internacional Benito Juárez, México • Sun Atlantis Convention Center, Bahamas



Arcos, radios y bordes curvilineos de 27° complementarios



Cubiertas y componentes de una sola pieza sin uniones, cerraduras al ras, encaje y acabados precisos



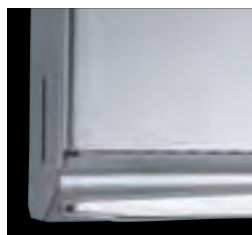
Montado al ras, puertas y aberturas rectangulares



Grano unidireccional, rebordes ocultos



Rebordes biselados clásicos, bordes ribeteados, bisagras de plano



Perfecta para proyectos de presupuestos módicos; estándar para larga durabilidad

Tres Colecciones con Diseños Integrados

Serie Contura

La Serie Contura ha sido mejorada y sienta un precedente en innovación de diseño y calidad. Los dispensadores de toallas Contura ahora incluyen el nuevo TowelMate, un sistema de ahorro de papel. TowelMate limita la entrega de papel a una toalla por vez, lo que elimina la salida simultánea de varias toallas y el desperdicio. Ahorra hasta un 20% o más en toallas de papel utilizadas, reduciendo los costos operativos y ayudando a preservar el medio ambiente.

Los Recipientes de Desechos Mejorados de la Serie Contura ahora traen Porta Bolsas LinerMate. LinerMate brinda una apariencia pulcra y alineada sin bolsas sobresaliendo de manera antiestética.

La Serie Contura es fabricada en acero inoxidable tipo 304 con acabado satinado.

Serie TrimLine

La Serie TrimLine presenta un diseño minimalista contemporáneo y montaje empotrado, es fabricada en acero inoxidable tipo 304 con acabado satinado. El nuevo Secador de Manos de Aire Caliente de Bojo Perfil Serie TrimLine complementa visualmente la serie y cuenta con un diseño que facilita el acceso en los baños para discapacitados.

La Serie TrimLine tiene ángulos de 90° tanto en las esquinas y aberturas exteriores como en las interiores. Los rebordes están ocultos para sumar simplicidad de diseño.

Serie Clásica™

El reborde biselado es la característica visual de la Serie Clásica; el estándar tradicional para nuestra selección de accesorios de acero inoxidable tipo 304 con acabado satinado más completa. El modelo mas reciente de todos es nuestro dispensador automático de toallas en rollo, disponible para montaje sobrepuesto en la pared, semiempotrado y en unidades de combinación de módulos de toalla/desechos.

Los accesorios de la Serie Clásica son fabricados totalmente en acero inoxidable satinado y al mismo tiempo se adaptan a las exigencias económicas de los proyectos con presupuestos módicos.



B-822 B-8221 B-82216 B-8226

Serie B-822

Serie Contura Dispensador de Jabón Montado en la Encimera

Dispensadores de Jabón de llenado superior para montar sobre la encimera

- Para un mantenimiento fácil y ahorro de mano de obra.
- Tapa de cierre resistente al vandalismo y pico surtidor de rotación libre.
- Resistente a la corrosión.
- Pico surtidor, tapa y escudete con pulido brillante.
- Cuerpo y mango fabricados en plástico ABS resistente a los impactos.
- Recipiente de polietileno resistente a roturas.

	B-822	B-8221
Capacidad (litros)	1,0	0,6
Largo del Pico Surtidor (mm)	100	100
Espesor de Montaje Máximo (mm)	100	25

	B-8226	B-82216
Capacidad (litros)	1,0	0,6
Largo del Pico Surtidor (mm)	150	150
Espesor de Montaje Máximo (mm)	100	25



Observaciones:

1. Instalar a través de un orificio de 25 mm de diámetro en la encimera.
2. Diámetro del escudete: 50 mm.
3. Altura máxima desde la base del cuerpo hasta la parte inferior del contenedor: 370 mm para el B-822, B-8226; 210 mm para el B-8221, B-82216. Dejar un espacio libre debajo del lavamanos para un contenedor de 90 mm de diámetro.
4. Instalar de modo tal que el extremo del pico surtidor se extienda sobre el borde interno del lavamanos.

B-922

Serie Contura Dispensador de Jabón con Depósito Montado en la Encimera

Sistema de depósito de jabón debajo de la encimera

- Elimina el llenado continuo de los dispensadores de jabón individuales, lo que reduce el tiempo de mantenimiento y los costos de mano de obra; puede revisarse y llenarse desde arriba desde cualquier dispensador.
- Cuenta con Dispensadores de Jabón Serie B-822 con tubo de abastecimiento de 914 mm de largo que puede adaptarse en el lugar de la instalación.
- Equipados con codo plástico translúcido de 254 mm de largo para controlar el nivel de jabón y una manguera conectora flexible de 838 mm que puede adaptarse en el lugar de la instalación.
- Especificar una unidad para cada lavamanos; cada uno provee una capacidad de 3,4 L de jabón, más la capacidad de las uniones de la tubería.

	B-922	B-9226
Largo del Pico Surtidor	100	150

Partes

B-922-45	Tapa Terminal ABS (Juego de 2 Tapas)
B-319586	Tubería de Unión





B-4112

Serie Contura Dispensador de Jabón para Montar en la Pared

Válvula resistente a la corrosión dispensa jabones generales de uso comercial para manos. Tanque de acero inoxidable con acabado satinado. Capacidad: 1,2 L. Ventana indicadora del nivel de jabón. Sujeción oculta a la pared. Tapa abisagrada para llenado superior con llave especial para abrirla. Resistente al vandalismo.

Ancho	178
Altura	156
Proyección de la Pared al Botón Pulsador	84
Altura de Montaje discapacitados	1245



B-4063

Serie Contura Dispensador de Jabón Empotrado

Válvula resistente a la corrosión dispensa jabones generales de uso comercial para manos. Frente del Dispensador hecho en acero inoxidable estirado de 1,0 mm (calibre 20), con acabado satinado y recipiente plástico para jabón sujetado a la parte posterior. Capacidad: 1,5 L. Ventana indicadora del nivel del jabón. Desmontable para llenado y mantenimiento. Dispositivo de cerrojo oculto. Resistente al vandalismo.

	Unidad	Abertura de Pared
Ancho	185	149
Altura	162	140
Empotrado	98	102
Proyección de la Pared al Botón Pulsador	41	N/D
Altura de Montaje discapacitados	1245	1230



B-26607

Serie TrimLine Dispensador de Jabón Líquido en Cartuchos para Montar en la Pared

Acero inoxidable con acabado satinado. Acepta cartuchos de jabón líquido o jabón líquido a granel. Activado por pulsación con menos de 2,27 Kg. Capacidad: 500 ml. Sujeción a la pared oculta. Revestimiento con bisagra con llave y ventana indicadora del nivel de jabón. Resistente al vandalismo.

	B-26607	B-26617
Ancho (mm)	96	96
Altura (mm)	298	337
Proyección (mm)	153	153
Capacidad (litros)	0,5	1
Altura de Montaje discapacitados (mm)	1380	1420

B-26617 Similar al B-26607, pero con capacidad de 1 L.



B-26627

Serie TrimLine Dispensador de Jabón en Espuma en Cartuchos para Montar en la Pared

Acero inoxidable con acabado satinado. Acepta cartuchos de jabón en espuma o jabón en espuma a granel. Activado por pulsación con menos de 2,27 Kg. Capacidad: 500 ml. Sujeción a la pared oculta. Revestimiento con bisagra con llave y ventana indicadora del nivel de jabón. Resistente al vandalismo.

	B-26627	B-26637
Ancho (mm)	96	96
Altura (mm)	298	337
Proyección (mm)	153	153
Capacidad (litros)	0,5	1
Altura de Montaje discapacitados (mm)	1380	1420

B-26637 Similar al B-26627, pero con capacidad de 1 L.



B-306

Serie TrimLine Dispensador de Jabón Empotrado

Acero inoxidable con acabado satinado. La puerta tiene un doblez de 90° que oculta los rebordes. Recipiente plástico para jabón sujeto a la parte posterior de la puerta. Se abre para un llenado fácil. La bisagra de largo completo y la cerradura con pestillo aseguran la puerta al gabinete. Capacidad: 1,3 L. Válvula resistente a la corrosión dispensa jabones generales de uso comercial para manos. Ventana indicadora del nivel de jabón.

	Unidad	Abertura de Pared
Ancho	241	213
Altura	140	111
Empotrado	97	98
Proyección de la Pared al Botón Pulsador	76	N/D
Altura de Montaje discapacitados	1215	1195

Observación: Los Dispensadores de Jabón Bobrick de acero inoxidable no están diseñados para dosificar desinfectantes para manos a base de alcohol o jabones quirúrgicos a base de yodo. Para evitar la corrosión y prolongar la vida útil de los Dispensadores B-2111, B-2112, B-4112 y B-4063, los jabones líquidos deben estar libres de cloro y ser de pH neutro.



B-2111

Serie Clásica Dispensador de Jabón para Montar en la Pared

Depósito vertical de acero inoxidable con acabado satinado. Válvula resistente a la corrosión dispensa jabones generales de uso comercial para manos. Capacidad: 1,2 L. Ventana indicadora del nivel de jabón. Sujeción a la pared oculta. Tapa abisagrada para llenado superior con llave especial para abrirla. Resistente al vandalismo.

Ancho	121
Altura	206
Profundidad de la Pared al Botón Pulsador	89
Altura de Montaje discapacitados	1290



B-2112

Serie Clásica Dispensador de Jabón para Montar en la Pared

Depósito horizontal de acero inoxidable con acabado satinado. Válvula resistente a la corrosión dispensa jabones generales de uso comercial para manos. Capacidad: 1,2 L. Ventana indicadora del nivel de jabón. Sujeción a la pared oculta. Tapa abisagrada para llenado superior con llave especial para abrirla. Resistente al vandalismo.

Ancho	206
Altura	121
Profundidad de la Pared al Botón Pulsador	89
Altura de Montaje discapacitados	1205



B-40

Serie Clásica Dispensador de Jabón para Montar en la Pared

Diseño de dos colores: negro y gris. Válvula resistente a la corrosión dispensa jabones generales de uso comercial para manos. La tapa resistente al vandalismo posee un exclusivo dispositivo de bloqueo sin llave. La tapa se monta sobre un pivote luego de quitar la cerradura para un llenado superior fácil. El contenedor transparente permite ver el nivel del jabón. Capacidad: 1,2 L. Sujeción a la pared oculta. La unidad se puede desmontar de la pared para limpiarla.

Ancho	148
Altura	175
Profundidad de la Pared al Botón Pulsador	81
Altura de Montaje discapacitados	1270



B-155

Serie Clásica Dispensador de Jabón LiquidMate™ para Montar en la Pared

Soporte de montaje fabricado en plástico ABS cromado y pulido. La válvula resistente a la corrosión expende los jabones multiuso para manos, poco espesos y de flujo libre, que se comercializan en el mercado. El contenedor translúcido de polietileno permite ver el nivel de jabón. Capacidad: 0,7 L.

Ancho	102
Altura	194
Profundidad	105
De la Pared al Botón Pulsador	70
Altura de Montaje discapacitados	1285



B-8601

Dispensador de Jabón para Montar en Panel

La válvula resistente a la corrosión se monta en un orificio de 18 mm de diámetro a través de un panel de 32 a 51 mm de espesor; proyecta 83 mm. Expende jabones líquidos o en crema y detergentes sintéticos. El contenedor transparente de polietileno resistente a roturas se monta en el lado opuesto del panel y supe la válvula para jabón mediante un tubo de abastecimiento. Capacidad: 1,0 L.

4112-79

Válvula Multiuso de Repuesto para Dispensadores de Jabón

Modelos B-4063, B-4112, B-2111, B-2112. La Válvula resistente a la corrosión expende los jabones multiuso para manos comercializados en el mercado. La válvula funciona con menos de 2,27 Kgf.



2111-79

SureFlo™ Válvula de Repuesto para Jabón

Para los modelos B-2111 y B-306. La válvula funciona con menos de 2,27 Kgf.





Nuevo



TowelMate Accesorio de Dispensador de Toallas de Papel

TowelMate dispensa una toalla de papel a la vez, reduciendo el consumo y desperdicio de toallas en un 20% o más, al evitar la entrega de varias toallas en un solo servicio. TowelMate se instala con facilidad en dispensadores Bobrick o en dispensadores similares de otros fabricantes.

Aplicación	Parte n.º	Modelos
Bobrick Serie Contura	3944-130	B-4362, B-43944, B-43949
	369-130	B-4262, B-4369, B-43699
Bobrick Serie TrimLine	3803-130	B-3803, B-38032, B-380349, B-38034
	39003-130	B-39003, B-390034, B-396034
	369-130	B-35903, B-36903
Bobrick Serie Clásica	3803-130	B-3900, B-3904, B-3907, B-3909
	3944-130	B-3914, B-3942, B-3944, B-3947, B-3949
	369-130	B-359, B-369, B-3699
	262-130	B-262, B-2620, B-2621, B-26212
Gamco y otros fabricantes	3944-130	Dimensiones Similares 386 x 460 x 100 mm
	262-130	Dimensiones Similares 275 x 355 x 100 mm

Mejorado



B-43944 Serie Contura Dispensador de Toallas de Papel/Recipiente de Desechos para Empotrar con TowelMate y LinerMate

Acero inoxidable con acabado satinado. Cerradura con pestillo al ras. Expende 600 toallas plegadas en C u 800 de plegado múltiple. El recipiente de desechos tiene una capacidad de 53,8 L. Panel frontal desmontable para una limpieza fácil.

B-43949 Similar al modelo B-43944, pero con faldón de acero inoxidable para montar en la pared.

	Unidad		Abertura de Pared
	B-43944	B-43949	B-43944
Ancho	443	446	406
Altura	1429	1432	1391
Empotrado	100	N/D	102
Proyección	130	232	N/D
Altura de Montaje discapacitados	1555	1555	1530

Mejorado



B-4369 Serie Contura Dispensador de Toallas de Papel/Recipiente de Desechos para Empotrar con TowelMate y LinerMate

Acero inoxidable con acabado satinado. Cerradura con pestillo al ras. Expende 350 toallas plegadas en C o 475 de plegado múltiple. El recipiente de desechos tiene una capacidad de 9,8 L. Panel frontal desmontable para una limpieza fácil.

B-43699 Similar al modelo B-4369, pero con faldón de acero inoxidable para montar en la pared.

	Unidad		Abertura de Pared
	B-4369	B-43699	B-4369
Ancho	324	327	298
Altura	711	714	676
Empotrado	100	N/D	102
Proyección	64	168	N/D
Altura de Montaje discapacitados	1340	1340	1315



B-3803

Serie TrimLine
Dispensador de Toallas de Papel/
Recipiente de Desechos para
Empotrar

Acero inoxidable con acabado satinado. La puerta tiene un doblez de 90° que oculta los rebordes. Expende 600 toallas plegadas en C, 800 toallas de plegado múltiple o 1100 de plegado simple. Contenedor de desechos desmontable a prueba de filtraciones de 23,8 L.

B-38032 Similar al modelo B-3803, pero con un faldón de acero inoxidable de 51 mm para semiempotrado.

3803-100 Kit de Conversión Agrega una tapa al recipiente de desechos disponible solo para los modelos B-3803 y B-38032.

B-38034 Similar al modelo B-3803, pero sólo expende toallas plegadas en C y de plegado múltiple. Capacidad de desechos: 14,4 L.

B-380349 Similar al modelo B-38034, pero con faldón de acero inoxidable para montar en la pared.

	Unidad		Abertura de Pared	
	B-3803	B-38034	B-3803	B-38034
Ancho	330	330	292	292
Altura	1400	1400	1362	1362
Empotrado	143	92	146	95
Proyección	14	14	N/D	N/D
Altura de Montaje discapacitados	1545	1545	1520	1520



B-38033

Serie TrimLine
Dispensador de Toallas de Papel/
Secador de Manos Automático/
Recipiente de Desechos
para Empotrar

Acero inoxidable con acabado satinado. La puerta tiene un doblez de 90° que oculta los rebordes. Expende 450 toallas plegadas en C, 600 toallas de plegado múltiple u 850 de plegado simple. Contenedor de desechos desmontable a prueba de filtraciones de 12,5 L. Secador de manos: 220-240 V CA, 7 amp., 1500 a 1700 vatios, 50/60 Hz, fase simple, aprobado por VDE, marcado por CE.

815969 Similar al modelo B-38033, pero la unidad es más angosta y más alta.

	Unidad		Abertura de Pared	
	B-38033	815969	B-38033	815969
Ancho	384	330	349	292
Altura	1416	1829	1381	1794
Empotrado	143	143	146	146
Proyección	14	14	N/D	N/D
Altura de Montaje discapacitados	1545	1740	1520	1740



B-39003

Serie TrimLine
Dispensador de Toallas de
Papel/Recipiente de Desechos
para Empotrar

Acero inoxidable con acabado satinado. La puerta tiene un doblez de 90° que oculta los rebordes. Expende 600 toallas plegadas en C, 800 toallas de plegado múltiple o 1100 de plegado simple. Contenedor de desechos desmontable a prueba de filtraciones de 45,4 L.

	Unidad	Abertura de Pared
Ancho	437	406
Altura	1422	1391
Empotrado	194	200
Proyección	14	N/D
Altura de Montaje discapacitados	1535	1510



B-36903

Serie TrimLine
Dispensador de Toallas
de Papel/Recipiente de
Desechos para Empotrar

Acero inoxidable con acabado satinado. La puerta tiene un doblez de 90° que oculta los rebordes. Expende 300 toallas plegadas en C o 400 de plegado múltiple. Contenedor de desechos desmontable a prueba de filtraciones de 6,1 L. El gabinete no tiene cerradura.

	Unidad	Abertura de Pared
Ancho	330	292
Altura	791	749
Empotrado	92	95
Proyección	14	N/D
Altura de Montaje discapacitados	1295	1270

Nuevo



B-3974

Serie Clásica

Dispensador Automático de Papel Toalla en Rollo/Recipiente para Desechos Convertible para Empotrar

Dispensador de Toallas operado con sensor, acepta rollos de papel universales de 203 mm de diámetro, 203 mm de ancho, 244 m de largo, con un centro de diámetro estándar de entre 38 y 51 mm. Tiene capacidad para rollos de 89 mm de diámetro con transferencia automática. Potenciado a batería o CA. Requisitos de la batería: 4 pilas alcalinas tamaño D (no incluidas). Recipiente de desechos desmontable que se engancha en el gabinete. El recipiente tiene 205 mm de profundidad y se extiende 105 mm desde la pared.

B-3979 Similar al modelo B-3974 pero con faldón de acero inoxidable para montar en la pared de 100 mm.

B-39747 Similar al modelo B-3974, pero con un recipiente de desechos de 68,1 L.

3974-57 Adaptador externo CA (6 V) disponible para B-3974, B-3979, B-39747.

	Unidad			Abertura de Pared	
	B-3974	B-3979	B-39747	B-3974	B-39747
Ancho	437	445	437	406	406
Altura	1422	1430	1422	1391	1391
Empotrado	100	N/D	100	102	102
Proyección	130	235	206	N/D	N/D
Altura de Montaje discapacitados	1536	1508	1536	1511	1511



B-3944

Serie Clásica

Dispensador de Toallas de Papel/ Recipiente de Desechos Convertible para Empotrar

La unidad incluye un módulo de toallas de papel plegadas y un módulo para recipiente de desechos de 45,4 L que se puede intercambiar con un módulo de toallas en rollo sin palanca y un módulo para recipiente de desechos de 68,1 L. El gabinete no se reemplaza cuando se cambian los módulos. Reborde biselado sin uniones. Expende 600 toallas plegadas en C u 800 de plegado múltiple. Recipiente de desechos desmontable que se engancha en el gabinete. El recipiente tiene 205 mm de profundidad.

B-3942 Similar al modelo B-3944, pero con un faldón de acero inoxidable de 51 mm para semiempotrado.

B-3947 Similar al modelo B-3944, pero con un recipiente de desechos de 68,1 L.

B-3949 Similar al modelo B-3944, pero con faldón de acero inoxidable para montar en la pared de 100 mm.

	Unidad				Abertura de Pared	
	B-3944	B-3942	B-3949	B-3947	B-3944/B-3947	B-3942
Ancho	437	443	443	437	406	406
Altura	1422	1429	1429	1422	1391	1391
Empotrado	100		N/D	100	102	51
Proyección	105	158	210	208	N/D	N/D
Altura de Montaje discapacitados	1537	1537	1511	1537	1511	1511



B-369

Serie Clásica

Dispensador de Toallas de Papel/ Recipiente de Desechos para Empotrar

Acero inoxidable con acabado satinado. Reborde biselado sin uniones. Expende 350 toallas plegadas en C o 475 de plegado múltiple. La perilla con pestillo retiene la puerta. Contenedor de desechos desmontable con una capacidad de 7,6 L.

B-3699 Similar al modelo B-369, pero con faldón de acero inoxidable para montar en la pared de 100 mm.

	Unidad		Abertura de Pared
	B-369	B-3699	B-369
Ancho	356	362	321
Altura	711	711	676
Empotrado	100	N/D	102
Proyección	5	108	N/D
Altura de Montaje discapacitados	1310	1310	1285



B-3961

Serie Clásica

Dispensador de Toallas de Papel/ Recipiente de Desechos Convertible para Empotrar

La unidad incluye un módulo de toallas de papel en rollo sin palanca y un módulo para recipiente de desechos de 45,4 L que se puede intercambiar con un módulo de toallas automático o plegadas y un módulo para recipiente de desechos de 68,1 L. El gabinete no se reemplaza cuando se cambian los módulos. Reborde biselado sin uniones. El mecanismo expende toallas de papel de 305 mm de largo, a partir de rollos de toallas de papel universales. Tiene capacidad para rollos de 203 mm de ancho y hasta 203 mm de diámetro, 244 m de largo, más un módulo para rollo de 89 mm de diámetro con transferencia automática. Recipiente de desechos desmontable que se engancha en el gabinete. El recipiente tiene 205 mm de profundidad.

B-39617 Similar al modelo B-3961, pero con recipiente para desechos de 68,1 L.

B-39619 Similar al B-3961, pero con un faldón de acero inoxidable de 100 mm para montar en la pared.

	Unidad			Abertura de Pared	
	B-3961	B-39617	B-39619	B-3961	B-39617
Ancho	437	437	445	406	406
Altura	1422	1422	1430	1391	1391
Empotrado	100	100	N/D	102	102
Proyección	130	206	210	N/D	N/D
Altura de Montaje discapacitados	1537	1537	1508	1511	1511

Nuevo

**3974-50****Módulo Convertible de Dispensador Automático de Papel en Rollo Semiempotrado**

Acero inoxidable con acabado satinado. Acepta rollos de papel universales de 203 mm de diámetro, 203 mm de ancho, 244 m de largo, con un eje de diámetro estándar de entre 38 y 51 mm. Transferencia automática para rollos de hasta 89 mm. Módulo intercambiable diseñado para instalar en B-3944, B-3961 y modelos similares de otros fabricantes.

Ancho	386
Altura	464
Profundidad	230

3974-57 Adaptador Externo CA (6 V) disponible.

**3944-52****Módulo Convertible de Dispensador de Toallas Dobladas**

Acero inoxidable con acabado satinado y abertura ribeteada para salida de toallas. Dispensa 600 toallas de papel plegadas en C u 800 de plegado múltiple. Módulo intercambiable diseñado para instalar en B-3961, B-3974 y modelos similares de otros fabricantes.

Ancho	386
Altura	529
Profundidad	230

**3961-50****Dispensador Convertible de Toallas de Papel en Rollo sin Palanca**

Acero inoxidable con acabado satinado. Acepta rollos de papel universales de 203 mm de diámetro, 203 mm de ancho, 244 m de largo, con un eje de diámetro estándar de entre 38 y 51 mm. Transferencia automática para rollos de hasta 89 mm. Módulo intercambiable diseñado para instalar en B-3944, B-3974 y modelos similares de otros fabricantes.

Ancho	386
Altura	464
Profundidad	230

**367-60****Módulo de Recipiente de Desechos Convertible**

Acero inoxidable con acabado satinado y bordes ribeteados. Módulo intercambiable de 45,5 L diseñado para instalar en B-39747, B-3947, B-39617 y modelos similares de otros fabricantes. Se fija al gabinete mediante cerradura con pestillo.

Ancho	386
Altura	584
Profundidad	203

**368-60****Módulo de Recipiente de Desechos Convertible**

Acero inoxidable con acabado satinado y bordes ribeteados. Módulo intercambiable de 68,1 L diseñado para instalar en B-3974, B-3944, B-3961, B-3979, B-3942, B-3949, B-39619 y modelos similares de otros fabricantes. Se fija al gabinete mediante cerradura con pestillo.

Ancho	386
Altura	584
Profundidad	308

Nuevo

**LinerMate
Accesorio para Colocar Bolsa Plástica Desechable**

Mejora la apariencia de cualquier baño al evitar que el borde de las bolsas plásticas de basura sobresalga. LinerMate permite un cambio de bolsa de manera rápida y simple.

Aplicación	Parte n.º	Modelos
Bobrick Serie Contura	43644-134	B-43644
	4369-134	B-4262, B-4369, B-43699
	43944-134	B-43944, B-43949
	3944-134	B-277
Bobrick Serie Clásica	3944-134	B-3644, B-3942, B-3944, B-3961, B-39619, B-3974, B-3949, B-3979
Gamco y otros fabricantes	3944-134	Recipientes de 45,4 Litros (mín. 376 x 539 x 175)

Mejorado



B-4262

Serie Contura

Dispensador de Toallas de Papel para Montar en la Pared, con TowelMate Incluido

Acero inoxidable con acabado satinado. La parte superior del gabinete tiene cerradura con pestillo. La puerta se abre hacia abajo para cargar las toallas. Expende 400 toallas plegadas en C o 525 de plegado múltiple. Las ranuras del gabinete indican el momento de recarga.

Ancho	275
Altura	337
Profundidad	119
Altura de Montaje discapacitados	1321



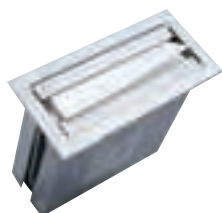
B-318

Serie TrimLine

Dispensador de Toallas de Papel Oculto

Acero inoxidable con acabado satinado. Expende 600 toallas plegadas en C u 800 de plegado múltiple. Las toallas se cargan desde la base del gabinete oculto detrás de la pared o del espejo; sólo se ve la ranura de salida de toallas. Agregar 152 mm a la abertura en la pared para proporcionar un espacio libre mínimo debajo de la bandeja de toallas. Agregar el grosor del acabado de pared a la profundidad de la abertura en la pared.

	Unidad	Abertura de Pared
Ancho	291	305
Altura	457	464
Empotrado	109	114
Altura de Montaje discapacitados	1441	1441



B-526

Serie TrimLine

Dispensador de Toallas de Papel para Empotrar Sobre la Encimera

Acero inoxidable con acabado satinado. El reborde tiene un doblé de 90°. Las toallas se cargan desde la parte superior del dispensador. Expende 300 toallas plegadas en C o de plegado múltiple. Se instala en encimeras de 19 a 38 mm de espesor. No se incluye el revestimiento inferior de la encimera para ocultar el dispensador.

	Unidad	Abertura de la Encimera
Ancho	324	311
Altura	152	114
Empotrado	281	432
Proyección	6	N/D



B-35903

Serie TrimLine

Dispensador de Toallas de Papel para Empotrar

Acero inoxidable con acabado satinado. La puerta tiene un doblé de 90° que oculta los rebordes. Expende 300 toallas plegadas en C o 400 toallas de plegado múltiple. El gabinete no tiene cerradura.

	Unidad	Abertura de Pared
Ancho	330	292
Altura	481	438
Empotrado	92	95
Proyección	14	N/D
Altura de Montaje discapacitados	1321	1295

Mejorado



B-262

Serie Clásica

Dispensador de Toallas de Papel para Montar en la Pared

Abertura de la bandeja para toallas ribeteada. Acero inoxidable con acabado satinado. Expende 400 toallas plegadas en C o 525 de plegado múltiple. La puerta tiene cerradura con pestillo y bisagra de piano. Las ranuras del gabinete indican el momento de recarga.

Ancho	273
Altura	356
Profundidad	102
Altura de Montaje discapacitados	1372

Nuevo



TowelMate Accesorio de Dispensador de Toallas de Papel

TowelMate dispensa una toalla de papel a la vez, reduciendo el consumo y desperdicio de toallas en un 20% o más, al evitar la entrega de varias toallas en un solo servicio. TowelMate se instala con facilidad en dispensadores Bobrick o en dispensadores similares de otros fabricantes. Vea la página 10 para conocer la compatibilidad del modelo.

Nuevo



B-2974

Dispensador Automático de Papel Toalla en Rollo para Montar en la Pared

Acero inoxidable con acabado satinado. La puerta tiene cerradura con pestillo y bisagra de piano. Acepta rollos de papel universales de 203 mm de diámetro, 203 mm de ancho, 244 m de largo, con un eje de diámetro estándar de entre 38 y 51 mm. Transferencia automática para rollos de hasta 89 mm. Requisitos de la batería: 4 pilas D alcalinas (no incluidas).

Ancho	386
Altura	464
Profundidad	230
Altura de Montaje discapacitados	1524-1676

3974-57 Adaptador Externo CA (6 V) disponible.

Nuevo



B-29744

Dispensador Automático de Papel Toalla en Rollo Semiempotrado

Similar al B-2974 con reborde de acero inoxidable con acabado satinado, biselado y sin uniones. Acepta rollos de papel universales de 203 mm de diámetro, 203 mm de ancho, 244 m de largo, con un eje de diámetro estándar de entre 38 y 51 mm. Transferencia automática para rollos de hasta 89 mm. Requisitos de la batería: 4 pilas D alcalinas (no incluidas).

	Unidad	Abertura de Pared
Ancho	437	406
Altura	514	479
Empotrado	100	102
Proyección	130	N/D
Altura de Montaje discapacitados	1534	1511

3974-57 Adaptador Externo CA (6 V) disponible.

Nuevo



B-72974

Dispensador Automático de Papel Toalla en Rollo para Montar en la Pared

Construcción de plástico durable; tapa traslúcida azul marino. Gabinete con cerradura. Acepta rollos de papel universales de 203 mm de diámetro, 203 mm de ancho, 244 m de largo, con un eje de diámetro estándar de entre 38 y 51 mm. Transferencia automática para rollos de hasta 89 mm. Requisitos de la batería: 4 pilas D alcalinas (no incluidas).

Ancho	310
Altura	385
Profundidad	240
Altura de Montaje discapacitados	1295

3974-57 Adaptador Externo CA (6 V) disponible.



B-2860

**Serie Clásica
Dispensador de Papel Toalla en Rollo para Montar en la Pared**

Acero inoxidable con acabado satinado. El mecanismo sin palanca dispensa toallas de papel de 305 mm de largo, a partir de rollos de toallas de papel universales. Tiene capacidad para rollos de 203 mm de ancho hasta 203 mm de diámetro y 244 m de largo. Transferencia automática para rollos de hasta 89 mm. Fuerza de tracción necesaria para operar la unidad: 0,9 Kgf. La puerta tiene cerradura con pestillo y bisagra de piano.

Ancho	298
Altura	381
Profundidad	229
Altura de Montaje discapacitados	1525-1675



B-359

**Serie Clásica
Dispensador de Toallas de Papel para Empotrar**

Acero inoxidable con acabado satinado. Reborde biselado sin uniones. Dispensa 350 toallas plegadas en C o 475 de plegado múltiple. Puerta con bisagras de piano de acero inoxidable de largo completo en la base que abre hacia abajo para un llenado fácil.

	Unidad	Abertura de Pared
Ancho	324	286
Altura	437	397
Empotrado	102	102
Proyección	5	N/D
Altura de Montaje discapacitados	1321	1300



B-2621

**Serie Clásica
Dispensador de Toallas de Papel para Montar en la Pared**

Acero inoxidable con acabado satinado. Dispensa 200 toallas plegadas en C o 275 de plegado múltiple. Puerta con cerradura de perilla.

Ancho	273
Altura	181
Profundidad	102
Altura de Montaje discapacitados	1195

Mejorado



B-277

Serie Contura
Recipiente para Desechos con LinerMate
para Montar en la Pared

Acero inoxidable con acabado satinado. Capacidad: 48,3 L. Los bordes superiores se encuentran ribeteados y la base del receptáculo de desechos posee agarres empotrados para una manipulación segura.

Ancho	384
Altura	584
Profundidad	216

Mejorado

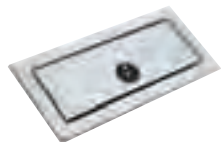


B-43644

Serie Contura
Recipiente para Desechos con LinerMate
para Empotrar

Acero inoxidable con acabado satinado. Panel frontal desmontable para una limpieza fácil. Capacidad: 42,4 L.

	Unidad	Abertura de Pared
Ancho	440	403
Altura	705	667
Empotrado	100	102
Proyección	130	N/D



B-527

Serie TrimLine
Puerta de Desechos para Empotrar en la Encimera

Acero inoxidable con acabado satinado. Puerta de cierre automático. El reborde tiene un doblado de 90°. Se instala en encimeras de 19 a 38 mm de espesor. Requiere un espacio libre mínimo de 115 mm debajo de la superficie de montaje. No se incluyen ni el recipiente de desechos ni el revestimiento debajo de la encimera para ocultar el receptáculo.

	Unidad	Abertura de la Encimera
Ancho	324	286
Altura	152	115
Empotrado	52	115
Proyección	6	N/D



B-532

Serie TrimLine
Vertedor Circular de Desechos

Acero inoxidable con acabado satinado. Reborde plano adecuado para la instalación sobre encimeras, empotrado o debajo de encimeras. Proporciona acceso al recipiente de desechos debajo de la encimera (no incluido).

B-529 Vertedor Circular de Desechos

Acero inoxidable con pulido brillante. Reborde biselado. Proporciona acceso al recipiente de desechos debajo de la encimera (no incluido).

	Unidad		Abertura de la Encimera	
	B-532	B-529	B-532	B-529
Diámetro ext.	173	176	N/D	N/D
Diámetro int.	151	140	156	143
Empotrado	98	116	N/D	N/D
Proyección	0,8	11	N/D	N/D



B-3644

Serie Clásica
Recipiente de Desechos para Empotrar

Acero inoxidable con acabado satinado. Reborde biselado sin uniones. Recipiente desmontable de 45,4 L que se asegura al gabinete. Los ganchos sujetan la bolsa de vinilo opcional.

	Unidad	Abertura de Pared
Ancho	437	406
Altura	778	743
Empotrado	102	102
Proyección	105	N/D



B-279

Serie Clásica
Recipiente de Desechos para Montar en la Pared

Acero inoxidable con acabado satinado. Bordes de la base ribeteados para máxima seguridad. Los ganchos sujetan la bolsa reutilizable de vinilo, que se puede desmontar para el mantenimiento. Capacidad: 24,2 L.

Ancho	356
Altura	457
Profundidad	152

Nuevo



LinerMate Accesorio para Colocar Bolsa Plastica Desechable

Mejora la apariencia de cualquier baño al evitar que el borde de las bolsas plásticas de basura sobresalga. LinerMate permite un cambio de bolsa de manera rápida y simple.

Aplicación	Parte n.º	Modelos
Bobrick Serie Contura	43644-134	B-43644
	4369-134	B-4262, B-4369, B-43699
	43944-134	B-43944, B-43949
	3944-134	B-277
Bobrick Serie Clásica	3944-134	B-3644, B-3942, B-3944, B-3961, B-39619, B-3974, B-3949, B-3979
Gamco y otros fabricantes	3944-134	Recipientes de 45,4 Litros (mín. 376 x 539 x 175)



B-275 Serie Clásica Recipiente de Desechos para Montar en la Pared

Acero inoxidable con acabado satinado. Bordes de la base ribeteados para máxima seguridad. Los ganchos sujetan la bolsa reutilizable de vinilo, que se puede desmontar para el mantenimiento. Capacidad: 75,7 L.

Ancho	419
Altura	584
Profundidad	318



B-2250 Serie Clásica Recipiente de Desechos con Tapa para Colocar en el Piso

Acero inoxidable con acabado satinado. Parte superior con puertas de cierre automático. Protector de vinilo para pared con base de goma. Ganchos para bolsas. Capacidad: 49,2 L.

Ancho	318
Altura	749
Profundidad	318



B-2280 Serie Clásica Recipiente de Desechos sin Tapa para Colocar en el Piso

Acero inoxidable con acabado satinado. Sin tapa. Protector de vinilo para pared con base de goma. Ganchos para bolsas. Capacidad: 79,5 L.

	B-2280	B-2260
Ancho	356	318
Altura	356	318
Profundidad	762	559

B-2260 Similar al B-2280, pero con capacidad de 49,2 L.



B-2300 Recipiente de Desechos con Tapa para Colocar en el Piso

Cuerpo de acero inoxidable con acabado satinado con tapa de acero negro. Tapa desmontable con acabado de recubrimiento de pintura con textura resistente a huellas con abertura de 152 mm de diámetro para desecho de residuos higiénicos, sin contacto. Protector de acero galvanizado con orificios para colgar. Capacidad: 68,1 L.

Diámetro	381
Altura	787



B-2400 Recipiente de Desechos de Amplia Capacidad para Colocar en el Piso

Acero inoxidable con acabado satinado. Tapa removible con abertura de 210 mm de diámetro para desecho de residuos higiénicos, sin contacto. Cuatro patas de goma de alta resistencia. Contenedor de residuos de acero galvanizado con manija para un fácil retiro. Capacidad: 125 L.

Diámetro	464
Altura	813



Nuevo



B-7128 Serie TrimLine Secador de Manos para Montar en la Pared

Duradera cubierta de acero inoxidable satinado 304, de 1,2 mm (calibre 18), con ribete plástico negro, sensor automático, salidas de aire dobles. Garantía limitada de 10 años.

B-7120 Similar al B-7128, pero con acero enchapado en zinc, de 0,8 mm (calibre 22), con cubierta blanca de epoxi y ribete de plástico negro.

Ancho	350
Altura	345
Profundidad	100



B-715/B-715E Elan™ Secador de Manos para Montar en la Pared

De estilo moderno, con cubierta de acero inoxidable 304 con acabado satinado. Sensor de manos automático. Garantía limitada de 5 años.

Ancho	295
Altura	279
Profundidad	141



B-740 Eclipse™ Secador de Manos para Montar en la Pared

De estilo moderno, con cubierta duradera de acero estirado y esmalte vítreo de color blanco. Sensor de manos automático. Garantía limitada de 10 años.

B-748 Similar al B-740, pero con cubierta enchapada en cromo de acero estirado con pulido brillante.

Ancho	383
Altura	225
Profundidad	192



B-700
Aircraft™
Secador de Manos para Montar
en la Pared

Cubierta de hierro fundido con acabado de esmalte vítreo de color blanco. Sensor de manos automático. Garantía de 10 años.

Ancho	349
Altura	264
Profundidad	184



B-750
Aircraft
Secador de Manos para Empotrar

Cubierta de hierro fundido con acabado de esmalte vítreo de color blanco. Sensor de manos automático. Garantía limitada de 10 años.

	Unidad	Abertura de Pared
Ancho	387	349
Altura	302	241
Empotrado	90	95
Proyección	102	N/D



B-710/B-710E
Compac™
Secador de Manos para Montar
en la Pared

Cubierta de una pieza de plástico moldeado de color gris. Sensor de manos automático. Garantía limitada de 1 año.

Ancho	275
Altura	278
Profundidad	132

Especificaciones Eléctricas

B-700 115 V CA, 20 Amp, 2300 vatios, 50/60 Hz. Todos los modelos cuentan con certificación cULus.
B-750 208-240 V CA, 9-10 Amp, 1900-2400 vatios, 50/60 Hz. Todos los modelos cuentan con certificación cULus, están aprobados por VDE, marcados por CE y aprobados por CCC.

B-710E 220-240 V CA, 7 Amp, 1500-1700 vatios, 50/60 Hz. Aprobado por VDE, marcado por CE.
B-715E

B-710
B-715 115 V CA, 15 Amp, 1725 vatios, 60 Hz. Certificación cULus.

B-740 115 V CA, 20 Amp, 2300 vatios, 50/60 Hz. Todos los modelos cuentan con certificación cULus.
B-748 208-240 V CA, 9-10 Amp, 1900-2400 vatios, 50/60 Hz. Todos los modelos cuentan con certificación cULus, están aprobados por VDE, marcados por CE y aprobados por CCC.

B-7128 115 V CA, 15 Amp, 1725 vatios, 50/60 Hz. Todos los modelos cuentan con certificación cULus.
B-7120 208-240 V CA, 6,8-7,8 Amp, 1400-1900 vatios, 50/60 Hz. Todos los modelos cuentan con certificación cULus, están aprobados por VDE y marcados por CE.

Cómo hacer el pedido: Indique el número del modelo seguido del voltaje. Ejemplo **B-700 115 V**.

Observaciones: Los Secadores de Manos Automáticos Bobrick se deben instalar a 380 mm encima de cualquier proyección o superficie horizontal que pueda interferir con el funcionamiento del sensor automático.

El modelo B-710 no está diseñado para instalaciones propensas al vandalismo. Para instalaciones propensas al vandalismo, elija los Secadores AirCraft B-700 o B-750, con cubierta de hierro fundido y acabado de esmalte vítreo, el Secador Eclipse con cubierta de acero estirado B-740 acabado de esmalte o el Secador Serie TrimLine B-7128 con cubierta de acero inoxidable y acabado satinado de Bobrick.



KB110-SSRE-INB

Koala Kare™ Cambiador de Pañales Horizontal para Empotrar

Exterior de acero inoxidable con acabado satinado con interior de polietileno gris. Base del cambiador suave y cóncava con correas de seguridad, dispensador de protectores desechables, ganchos para la bolsa de pañales e instrucciones grabadas en relieve.

KB110-SSWM-INB Similar al KB110-SSRE-INB, pero para montar en la pared.

	Unidad KB110- SSRE-INB	Unidad KB110- SSWM-INB	Abertura en la Pared KB110- SSRE-INB
Ancho	940	892	900
Altura	584	508	521
Empotrado	108	N/D	108
Proyección, Cerrado	6	102	N/D
Proyección, Abierto	387	483	N/D
Altura de Montaje Recomendada	1181	1181	1181

KB111-SSRE-INB

Koala Kare Cambiador de Pañales Vertical para Semiempotrar

Exterior de acero inoxidable con acabado satinado, interior de polietileno gris. Base del cambiador suave y cóncava con correas de seguridad, dispensador de protectores desechables, ganchos para la bolsa de pañales e instrucciones grabadas en relieve.

KB111-SSWM-INB Similar al KB111-SSRE-INB, pero para montar en la pared.

	Unidad KB111- SSRE-INB	Unidad KB111- SSWM-INB	Abertura en la Pared KB111- SSRE-INB
Ancho	616	565	562
Altura	1003	902	905
Empotrado	102	N/D	102
Proyección, Cerrado	38	133	N/D
Proyección, Abierto	794	889	N/D
Altura de Montaje Recomendada	1591	1499	

Nuevo

KB200-00

Koala Kare Cambiador de Pañales Horizontal para Montar en la Pared

Fabricado en polipropileno color crema con montaje de 6 puntos de alta resistencia que soporta 91 kg, prácticamente sin deflexión alguna desde los 90. Herrajes ocultos, doble dispensador de protectores sanitarios desechables y ganchos para bolsos y pañaleras. Disponible también en gris (agregar sufijo -01), granito blanco (sufijo -05) y tierra (sufijo -11).

KB200-00-INB Similar al KB200-00, pero empacado según normas EN.

Ancho	889
Altura	565
Proyección, Cerrado	102
Proyección, Abierto	583
Altura de Montaje Recomendada	1124



KB100-00ST-INB

Koala Kare Cambiador de Pañales Horizontal con Soporte de Acero Inoxidable para Empotrar

De polietileno color crema. Base del cambiador suave y cóncava con correas de seguridad, dispensador de protectores desechables incorporado, ganchos para bolsa e instrucciones grabadas en relieve que incluyen el sistema Braille. También disponible en gris (agregar sufijo -01) y en granito blanco (sufijo -05).

	Unidad	Abertura de Pared
Ancho	940	900
Altura	584	521
Empotrado	N/D	108
Proyección, Abierto	387	N/D
Altura de Montaje Recomendada	1181	



KB101-00-INB

Koala Kare Cambiador de Pañales Vertical para Montar en la Pared

De polietileno color crema. Base del cambiador suave y cóncava con correas de seguridad, dispensador de protectores desechables incorporado, ganchos para bolsa e instrucciones grabadas en relieve que incluyen el sistema Braille. También disponible en gris (agregar sufijo -01) y en granito blanco (sufijo -05).

Ancho	559
Altura	902
Proyección, Cerrado	133
Proyección, Abierto	889
Altura de Montaje Recomendada	1499



KB102-00-INB

Koala Kare Asiento Protector para Niños para Montar en la Pared

De polietileno color crema. Se instala en la pared o en los tabiques divisorios de los compartimientos del baño. Asiento con contorno y superficie con textura. Las correas de seguridad se extienden sobre los hombros y entre las piernas del niño para mayor seguridad.

Ancho	311
Altura	476
Proyección, Cerrado	143
Proyección, Abierto	311
Altura de Montaje Recomendada	Base de la unidad 356 mm sobre el piso, o 51 mm sobre el borde inferior del panel divisorio



KB150-99-INB

Koala Kare Protectores Desechables para la Base del Cambiador de Pañales

Protectores desechables para usar sobre los cambiadores de pañales. 500 protectores desechables por caja, biodegradables, de tres capas, grandes, de 343 mm de ancho x 457 mm de alto.



Protección Antimicrobial del Producto Microban™: Exclusivo del Cambiador de Pañales Koala.

La tecnología Microban está incorporada a los Cambiadores de Pañales Koala y se convierte en una parte intrínseca del cambiador. Cuando los microbios, como las bacterias, el moho y los hongos, que pueden producir manchas, olor y deterioro del producto, entran en contacto con la superficie del cambiador, la protección de Microban penetra en la pared celular del microbio y rompe las funciones clave para que el microbio no pueda funcionar, crecer ni reproducirse. Microban ayuda a que los Cambiadores de Pañales Koala mantengan su higiene entre las limpiezas. Consulte el Boletín técnico de Microban, TB-12.

Observaciones:

1. Todos los Cambiadores de Pañales cuentan con bisagras de acero sobre acero con soportes de montaje de acero de 3,2 mm.
2. Cumple con la norma 12221-1/-2 del EN Estándares Europeos (solamente el KB200-INB); la norma S117.1 del ANSI de accesibilidad y uso en edificios e instalaciones, norma ASTM F2285-04 (anteriormente ASTM PS125), Especificación estándar del funcionamiento de seguridad para el consumidor con respecto a las mesas para cambiar pañales para uso comercial; normas antimicrobianas ASTM G21 y antibacterianas ASTM G22; y las normas de accesibilidad según la ADA (Ley para Estadounidenses con Discapacidades) para la altura, el alcance, la proyección, el funcionamiento cuando se lo instala adecuadamente.
3. Todos los modelos de Cambiadores de Pañales están equipados con dispensadores incorporados de protectores sanitarios para la base del cambiador. Los protectores desechables para la base se venden por separado.



Cubicle Collection

Elegancia Contemporánea y Funcionalidad

Este juego de productos le suma estilo y confort a cualquier baño o cubículo.

El estilo minimalista contemporáneo, los elementos de diseño uniforme y la construcción sólida en acero inoxidable ofrecen tanto una apariencia atractiva como una gran durabilidad. Fabricados de manera sostenible utilizando acero inoxidable reciclado y reciclable para ayudar a preservar el medio ambiente.



B-543 Dispensador de Papel Higiénico
Página 25



B-542 Gancho para Abrigo
Página 30



B-541 Soporte para Rollo de Papel Higiénico de Repuesto
Página 25



B-544 Porta Cepillos para el Inodoro
Página 31



B-4288

Serie Contura Dispensador de Papel Higiénico de Dos Rollos para Montar en la Pared

Unidad de acero inoxidable con acabado satinado y mecanismo dispensador de acero inoxidable. Cerradura con pestillo al ras. Tiene capacidad para dos rollos de hasta 133 mm de diámetro (1800 hojas de papel). El rollo de repuesto cae automáticamente en su lugar cuando el rollo de la base se acaba. Ejes antirrobo de una sola pieza, de máxima resistencia y moldeados en plástico.

Ancho	154
Altura	279
Profundidad	151
Altura de Montaje discapacitados	710



B-4388

Serie Contura Dispensador de Papel Higiénico de Dos Rollos para Empotrar

Unidad de acero inoxidable con acabado satinado y mecanismo dispensador de acero inoxidable. Cerradura con pestillo al ras. Tiene capacidad para dos rollos de hasta 133 mm de diámetro (1800 hojas de papel). El rollo de repuesto cae automáticamente en su lugar cuando el rollo de la base se acaba. Ejes antirrobo de máxima resistencia.

	Unidad	Abertura de Pared
Ancho	192	159
Altura	318	286
Empotrado	81	83
Proyección	70	N/D
Altura de Montaje discapacitados	730	710



B-2888

Serie Clásica Dispensador de Papel Higiénico de Dos Rollos para Montar en la Pared

Unidad de acero inoxidable con acabado satinado y mecanismo dispensador de acero inoxidable. La puerta tiene un frente plano con cerraduras con pestillo que sobresalen. Tiene capacidad para dos rollos de hasta 133 mm de diámetro (1800 hojas de papel). El rollo de repuesto cae automáticamente en su lugar cuando el rollo de la base se acaba. Ejes antirrobo de máxima resistencia.

Ancho	154
Altura	279
Profundidad	151
Altura de Montaje discapacitados	710



B-3888

Serie Clásica Dispensador de papel Higiénico de Dos Rollos para Empotrar

Unidad de acero inoxidable con acabado satinado y mecanismo dispensador de acero inoxidable. La puerta tiene un frente plano con cerraduras con pestillo que sobresalen. Tiene capacidad para dos rollos de hasta 133 mm de diámetro (1800 hojas de papel). El rollo de repuesto cae automáticamente en su lugar cuando el rollo de la base se acaba. Ejes antirrobo de máxima resistencia.

	Unidad	Abertura de Pared
Ancho	192	159
Altura	318	286
Profundidad	81	83
Empotrado	70	N/D
Altura de montaje discapacitados	730	710



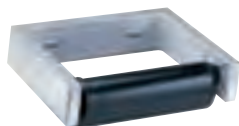
B-272

Serie Clásica Gabinete de Papel Higiénico para Montar en la Pared

Acero inoxidable con acabado satinado. Equipado con cerradura con pestillo; resistente al vandalismo. Expone papel higiénico de hoja simple o de hoja doble. Capacidad grande: 1330 hojas simples de hasta 152 mm de largo. Las ranuras del gabinete indican el momento de recarga.

B-2721 Similar al modelo B-272, con gabinete grande para hojas de papel higiénico simples de 190 mm de largo o más (profundidad de doblado más de 95 mm).

	B-272	B-2721
Ancho	127	129
Altura	227	230
Profundidad	76	109



B-273

Serie Clásica Dispensador de Papel Higiénico para Montar en la Pared

Aluminio fundido de máxima resistencia con acabado satinado. Ejes plásticos resistentes al impacto con dispositivo de bloqueo oculto. Tiene capacidad para un rollo de hasta 152 mm de diámetro (2000 hojas de papel). Entrega de papel controlada.

B-2730 Similar al modelo B-273, sin entrega de papel controlada.

B-274 Similar al modelo B-273, con capacidad para dos rollos. Entrega de papel controlada.

B-2740 Similar al modelo B-274, sin entrega de papel controlada.

	B-273	B-274
Ancho	165	318
Altura	38	38
Profundidad	125	125



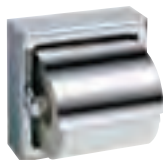
B-386

Serie Clásica

Dispensador de Papel Higiénico de Varios Rollos para Montar en el Tabique Divisorio (Sirve para Dos Compartimientos de Baño)

Acero inoxidable con acabado satinado. Se instala en el centro, a través del tabique divisorio para baños; se usa de ambos lados. Tiene capacidad para cuatro rollos papel higiénico de carrete estándar de hasta 130 mm de diámetro, dos rollos de cada lado. Ejes plásticos cromados con resortes internos de máxima resistencia.

	Unidad	Abertura del Tabique
Ancho	324	292
Altura	306	276
Grosor del Tabique Divisorio	13-51	N/D
Proyección	19-44	N/D
Altura de Montaje discapacitados	718	699



B-6699

Dispensador de Papel Higiénico con Cubierta Protectora para Montar en la Pared

Acero inoxidable con pulido brillante. La cubierta protege el papel. El eje plástico cromado tiene capacidad para rollos de hasta 130 mm de diámetro (1500 hojas de papel).

B-66997 Similar al modelo B-6699, pero con acabado satinado.

Ancho	157
Altura	157
Profundidad	121



B-6999

Dispensador de Papel Higiénico de Dos Rollos con Cubierta Protectora para Montar en la Pared

Acero inoxidable con pulido brillante. Las cubiertas protegen el papel. Los ejes plásticos cromados tienen capacidad para rollos de hasta 130 mm de diámetro (1500 hojas de papel).

B-69997 Similar al modelo B-6999, pero con acabado satinado.

Ancho	314
Altura	157
Profundidad	121



B-699

Dispensador de Papel Higiénico de Dos Rollos con Cubierta Protectora para Empotrar

Acero inoxidable con pulido brillante. Las cubiertas protegen el papel. Los ejes plásticos cromados tienen capacidad para rollos de hasta 130 mm de diámetro (1500 hojas de papel).

B-6997 Similar al modelo B-699, pero con acabado satinado.

	Unidad	Abertura de Pared
Ancho	313	298
Altura	157	133
Empotrado	48	86
Proyección	70	N/D



B-685

Dispensador de Papel Higiénico de Un Rollo para Montar en la Pared

Acero inoxidable con pulido brillante. Los rebordes del brazo de soporte fijan la placa oculta de acero inoxidable de la pared. El eje plástico cromado tiene capacidad para rollos de hasta 140 mm de diámetro (1.800 hojas de papel).

B-6857 Similar al modelo B-685, pero con acabado satinado.

B-7685 Similar al modelo B-685.

B-76857 Similar al modelo B-7685, pero con acabado satinado.

Ancho	184
Altura	51
Profundidad	100



B-686

Dispensador de Papel Higiénico de Dos Rollos para Montar en la Pared

Acero inoxidable con pulido brillante. Los rebordes del brazo de soporte fijan la placa oculta de acero inoxidable de la pared. Los ejes plásticos cromados tienen capacidad para rollos de hasta 140 mm de diámetro (1.800 hojas de papel).

B-6867 Similar al modelo B-686, pero con acabado satinado.

B-7686 Similar al modelo B-686.

B-76867 Similar al modelo B-7686, pero con acabado satinado.

Ancho	318
Altura	51
Profundidad	100



B-541

Cubicle Collection Soporte para Rollo de Papel Higiénico de Repuesto

Acero inoxidable con acabado satinado. La placa de montaje queda oculta mediante una brida roscada que proporciona un ajuste perfecto a la pared. El montante vertical tiene capacidad para un rollo de hasta 127 mm de diámetro y un carrete de 19 mm a 38 mm. Vea la página 22 para obtener más información.

Ancho del Reborde	50
Altura	202
Profundidad	88



B-543

Cubicle Collection Dispensador de Papel Higiénico de Un Rollo para Montar en la Pared

Acero inoxidable con acabado satinado. La placa de montaje queda oculta mediante una brida roscada que proporciona un ajuste perfecto a la pared. Acepta carretes de tamaño estándar de desde 19 mm hasta 38 mm y 102 mm de ancho. Incluye tornillos de seguridad que previenen el vandalismo. Vea la página 22 para obtener más información.

Ancho	140
Altura	115
Profundidad	33



B-27313

Serie Clásica Dispensador de Papel Higiénico de Tres Rollo para Montar en la Pared

Acero inoxidable con acabado satinado. Tiene capacidad para tres rollos de papel higiénico de carrete estándar de hasta 114 mm de diámetro. Los rollos de repuesto caen en su lugar cuando el rollo de la base se acaba.

Ancho	117
Altura	378
Profundidad	127
Altura de Montaje discapacitados	710



B-2890

Dispensador de Papel Higiénico de Un Rollo Jumbo (Grandes) para Montar en la Pared

Acero inoxidable 430 de acabado satinado. Equipado con cerradura de resorte. El eje tiene capacidad para un rollo de 254 mm de diámetro con un carrete de 76 mm de diámetro. Convertible para rollos con carretes de 55 mm y 41 mm de diámetro. Placa de montaje recubierta con pintura en polvo. La ranura en la puerta indica el nivel de papel.

Diámetro	270
Profundidad	114



B-2892

Dispensador de Papel Higiénico de Dos Rollos Jumbo (Grandes) para Montar en la Pared

Acero inoxidable con acabado satinado. Equipado con cerradura con pestillo. Los ejes tienen capacidad para dos rollos de 254 mm de diámetro con carretes de 57 mm de diámetro; convertible para rollos con carretes de 76 mm de diámetro. El panel de acceso deslizante deja ver un rollo por vez y permite el cambio fácil del rollo. Ranura de amplia visibilidad en la puerta. Recarga rápida.

Ancho	529
Altura	289
Profundidad	135



283-604

Eje Antirobo

El eje moldeado en plástico con función de bloqueo oculta está disponible como opción o pieza de repuesto. Una vez que los rollos se acaban, se quita el eje con la llave especial provista.

Sirve para B-386, B-685, B-686, B-699, B-6999, B-6857, B-6867, B-6997, B-6999, B-7685, B-7686, B-66997, B-69997, B-76857, B-76867.

OBSERVACIÓN: Los Ejes Antirobo son intercambiables en todos los modelos que usan el eje plástico cromado 283-504.



2733-103

Eje Antirobo

El eje moldeado en plástico es adecuado para los carretes europeos de 42 mm. Se encuentra disponible como pieza nueva o de repuesto.

Sirve para B-273, B-274, B-2730, B-2740.

OBSERVACIÓN: Las unidades que están diseñadas para el abastecimiento controlado utilizan el mismo eje que las que no poseen esta función. Si se cambia el eje no se cambia la unidad a controlada o no controlada.

- El espacio libre entre la pared y la barra de sujeción es de 38 mm.
- Fabricadas con tubos de acero inoxidable con acabado satinado de 32 mm y 38 mm de diámetro, con montaje oculto o expuesto.
- Está disponible una superficie de sujeción granallada y antideslizante para todas las series. Agregar el sufijo .99 al número de modelo.
- Barra de 1,2 mm (calibre 18), de acero inoxidable 304.
- La barra pasa por la brida y se suelda para formar una sola unidad estructural.
- Cumplen con los requisitos de resistencia estructural: las barras de sujeción con un espacio libre desde la pared de 38 mm, pueden soportar cargas superiores a los 408 Kg siempre y cuando estén instaladas correctamente.
- El proceso de curvatura usando un mandril garantiza el diámetro uniforme de la barra alrededor de las curvas.
- Todas las uniones y los soportes se cortan a contorno y se sueldan.
- Están disponibles anclajes y sujetadores ocultos como accesorios opcionales.

Serie	Diámetro	*Acabado
*B-6806	38	Acabado satinado
*B-5806	32	Acabado satinado

*Superficie de sujeción granallada y antideslizante disponible. Agregar el sufijo .99 al número de modelo.



Montaje Oculto

- La tapa cubre la brida de montaje para ocultar los tornillos.
- Brida de montaje oculta, hecha con placa de acero inoxidable 304 de 3 mm de espesor, 51 mm ancho x 79 mm alto, con orificios para tornillos de anclaje.
- La tapa de acero inoxidable 304 es de 0,8 mm (calibre 22), con acabado satinado y 83 mm de diámetro.



B-6806 Barra de Sujeción Recta

Barra de Sujeción de acero inoxidable con acabado satinado para bañeras, duchas y compartimientos del baño. Tapa de brida con encaje a presión.

B-6806.99 Similar al modelo B-6806, pero con superficie de sujeción granallada y antideslizante.

	B-6806	B-6806.99
Diámetro, Barra	38	38
Largo	305	N/D
	457	457
	610	610
	762	762
	914	914
	1067	1067
	1219	



B-6861 Barra de Sujeción Horizontal para Dos Paredes

Barra de Sujeción de acero inoxidable satinado para compartimientos de ducha de 914 x 914 mm. Tapa de brida con encaje a presión.

B-6861.9-9 Similar al modelo B-6861, pero con superficie de sujeción granallada y antideslizante.

Diámetro, Barra	38
Ancho	403
Largo	784



B-68616 Barra de Sujeción Horizontal para Dos Paredes

Barra de Sujeción de acero inoxidable con acabado satinado para bañeras, duchas y compartimientos del baño. Tapa de brida con encaje a presión.

B-68616.99 Similar al modelo B-68616, pero con superficie de sujeción granallada y antideslizante.

Diámetro, Barra	38
Ancho	610
Largo	914



B-68137 Barra de Sujeción Horizontal para Dos Paredes

Barra de Sujeción de acero inoxidable con acabado satinado para bañeras, duchas y compartimientos del baño. Tapa de brida con encaje a presión.

B-68137.99 Similar al modelo B-68137, pero con superficie de sujeción granallada y antideslizante.

Diámetro, Barra	38
Ancho	914
Largo	1372



B-5806

Barra de Sujeción Recta

Barra de Sujeción de acero inoxidable con acabado satinado para bañeras, duchas y compartimientos del baño. Tapa de brida con encaje a presión.

B-5806.99 Similar al modelo B-5806, pero con superficie de sujeción granallada y antideslizante.

Diámetro, Barra	32
Largo	457
	610
	762
	914
	1067



B-58616

Barra de Sujeción Horizontal para Dos Paredes

Barra de Sujeción de acero inoxidable con acabado satinado para bañeras, duchas y compartimientos del baño. Tapa de brida con encaje a presión.

B-58616.99 Similar al modelo B-58616 pero con superficie de sujeción granallada y antideslizante.

Diámetro, Barra	32
Ancho	610
Largo	914



B-4998

Barra de Sujeción Levadiza para Montar en la Pared

Barra de Sujeción de acero inoxidable con acabado satinado para bañeras, duchas y compartimientos del baño. Montaje expuesto.

B-4998.99 Similar al modelo B-4998, pero con superficie de sujeción granallada y antideslizante.

Diámetro, Barra	32
Largo	737



B-5181

Asiento para Ducha, Plegable y Reversible, para Montar en la Pared

Asiento fabricado en duradera resina fenólica sólida color marfil de 13 mm de espesor y resistente al agua. Es reversible para instalación a la derecha o a la izquierda. La estructura y el soporte de montaje son de acero inoxidable 304 y poseen un mecanismo de bloqueo automático. Soporta hasta 163 kg cuando se lo instala correctamente. Se muestra el lado izquierdo del asiento.

Ancho	838
Proyección, cerrado	140
Proyección, abierto	567
Altura de Montaje Típica	430-485



B-5191

Asiento para Ducha Plegable, para Montar en la Pared

Diseño compacto. Asiento fabricado en duradera resina fenólica sólida color marfil de 8 mm de espesor y resistente al agua. La estructura y el soporte de montaje son de acero inoxidable 304 y poseen un mecanismo de bloqueo automático. Soporta hasta 204 kg cuando se lo instala correctamente.

Ancho	457
Proyección, cerrado	140
Proyección, abierto	402
Altura de Montaje Típica	430-485





Serie B-290

Espejos con Marco Soldado

- Marco de una pieza hecho con ángulos laminados de 19 x 19 mm
- Ángulo de acero inoxidable 304 con acabado satinado • Esquinas soldadas y suavemente pulidas • Borde del Marco biselado para una mejor apariencia • Cristal de 6mm de espesor y calidad grado No. 1, con garantía de 15 años contra el deterioro del plateado • Parte posterior de acero galvanizado • El Espejo se asegura a un colgador de pared oculto con montaje antirrobo

Modelo n.º	Ancho	Alto	Modelo n.º	Ancho	Alto
B-290 1830	46 cm	76 cm	B-290 2448	61 cm	122 cm
B-290 1836	46 cm	91 cm	B-290 2460	61 cm	152 cm
B-290 2430	61 cm	76 cm	B-290 2472	61 cm	183 cm
B-290 2436	61 cm	91 cm			

Serie B-292

Combinación Estante/Espejo con Marco Soldado

- El mismo espejo que la Serie B-290 • Estante de acero inoxidable 304 con acabado satinado • El Estante proyecta 127 mm con borde de 19 mm en el frente y los costados; borde del frente ribeteado para una mayor rigidez y seguridad • Esquinas del Estante soldadas y suavemente pulidas

Modelo n.º	Ancho	Alto	Modelo n.º	Ancho	Alto
B-292 1830	46 cm	76 cm	B-292 2436	61 cm	91 cm
B-292 1836	46 cm	91 cm			

Espejos Serie B-290 y B-292, Hechos a Medida por Pedido Especial

B-290 Tamaño máximo del Espejo: 366 x 183 cm. Tamaño máximo del Marco disponible: 457 x 183 cm con dos piezas de vidrio.

B-292 Tamaño máximo del Marco disponible: 244 x 183 cm con una pieza de vidrio. Tamaño máximo de Estante: 244 cm provistos como una pieza. Para especificar tamaños especiales, utilice los números de serie seguidos del ancho y la altura en pulgadas.



Serie B-165

Espejos con Marco Acanalado

- Espejos con Marco Acanalado de una pieza, 13 x 13 x 13 mm • Acero inoxidable 430 con acabado pulido brillante • Esquinas a escuadra • El tornillo del Marco permite reemplazar fácilmente el Espejo • Cristal de 6mm de espesor y calidad grado No. 1, con garantía de 15 años contra el deterioro del plateado • Parte posterior de acero galvanizado • El Espejo se asegura a un colgador de pared oculto con montaje antirrobo

Modelo n.º	Ancho	Alto	Modelo n.º	Ancho	Alto
B-165 1824	46 cm	61 cm	B-165 2448	61 cm	122 cm
B-165 1830	46 cm	76 cm	B-165 2460	61 cm	152 cm
B-165 1836	46 cm	91 cm	B-165 4836	122 cm	91 cm
B-165 2430	61 cm	76 cm			
B-165 2436	61 cm	91 cm			

Espejos Serie B-165, Hechos a Medida por Pedido Especial
Tamaño máximo del Espejo: 183 x 152 cm. Para especificar tamaños especiales, utilice los números de serie seguidos del ancho y la altura en pulgadas.

Serie B-166

Combinación Estante/Espejo con Marco Acanalado

- El mismo Espejo de la Serie B-165 • Estante de acero inoxidable 304 con acabado satinado • El Estante proyecta 127 mm con borde de 10 mm en el frente y los costados; borde del frente ribeteado para una mayor rigidez y seguridad

Modelo n.º	Ancho	Alto	Modelo n.º	Ancho	Alto
B-166 1824	46 cm	61 cm	B-166 1836	46 cm	91 cm
B-166 1830	46 cm	76 cm	B-166 2436	61 cm	91 cm

Espejos Serie B-166, Hechos a Medida por Pedido Especial
Tamaño máximo del Espejo: 61 x 152 cm. Tamaño máximo del Estante: 61 cm. Para especificar tamaños especiales, utilice los números de serie seguidos del ancho y la altura en pulgadas.



**Serie B-2908****Serie B-1658****Tamaño Estándar Espejos de Vidrio Templado**

Los espejos de vidrio templado están diseñados para baños de tránsito intenso y propensos al vandalismo, como baños de estadios, centros de recreación al aire libre e instalaciones que poseen poca supervisión, como parques y paradas de descanso en autopistas.

Los espejos de vidrio templado son más resistentes a las roturas y brindan mayor seguridad en caso de romperse, pero tienen diferente color y calidad reflectante que los espejos de vidrio estándar. Bobrick utiliza espejos de vidrio templado de la más alta calidad. La distorsión leve o las marcas generadas por el calor son normales en el proceso de fabricación del espejo de vidrio templado. Por lo tanto, Bobrick no aceptará devoluciones de espejos de vidrio templado con alguna distorsión o marca.

Serie B-2908**Espejos con Marco Soldado de Vidrio Templado y Tamaño Estándar**

- El mismo marco que la Serie B-290 • Espejo de vidrio templado de 6 mm

Modelo n.º	Ancho	Alto
B-2908 1830	46 cm	76 cm
B-2908 1836	46 cm	91 cm
B-2908 2436	61 cm	91 cm

Serie B-1658**Espejos de Marco Acanalado de Vidrio Templado y Tamaño Estándar**

- El mismo marco que la Serie B-165 • Espejo de vidrio templado de 6 mm

Modelo n.º	Ancho	Alto
B-1658 1830	46 cm	76 cm
B-1658 2436	61 cm	91 cm

**B-293****B-294****Serie B-293****Espejos Inclinados de Posición Fija**

Proporcionan visibilidad para pacientes en silla de ruedas. El marco es de acero inoxidable 304 con acabado satinado. Los bordes biselados encajan en el cristal del espejo sin dejar ranuras para una mejor apariencia y seguridad al momento de la limpieza. Vidrio con grado de calidad No. 1, de 6 mm enchapado en cobre mediante electrólisis. El Espejo se extiende 102 mm desde la pared en la parte superior y termina con 25 mm en la parte inferior.

Modelo n.º	Ancho	Alto	Modelo n.º	Ancho	Alto
B-293 1630	41 cm	76 cm	B-293 1836	46 cm	91 cm
B-293 1830	46 cm	76 cm	B-293 2436	61 cm	91 cm

Espejos Serie B-293, Hechos a Medida por Pedido Especial
Tamaño máximo de Espejo: 91 x 122 cm.

Serie B-294**Espejo Inclinado de Marco Angular de Dos Posiciones**

Se inclina hacia adelante para proporcionar visibilidad completa para pacientes en silla de ruedas o se vuelve a la posición vertical. El Marco es de 19 x 19 mm, ángulo de acero inoxidable 304 con acabado satinado. Los bordes biselados encajan en el cristal del espejo sin dejar ranuras para una mejor apariencia y seguridad al momento de la limpieza. Primera calidad, de 6 mm enchapado en cobre mediante electrólisis. La parte superior del espejo se inclina a 178 mm desde la pared con mecanismos de bloqueo automático; la parte inferior del espejo se monta en la pared con bisagras de acero inoxidable de largo completo.

Modelo n.º	Ancho	Alto
B-294 1630	41 cm	76 cm

Espejos Serie B-294, Hechos a Medida por Pedido Especial
Tamaño máximo de Espejo: 61 x 91 cm.

Superficies Reflectantes por Pedido Especial

Los espejos de vidrio templado y laminado y acero inoxidable pulido son más resistentes a las roturas y brindan mayor seguridad en caso de romperse, pero tienen diferente color y calidad reflectante que los espejos de vidrio estándar. Una distorsión leve es normal y no es causa de devolución. Disponibles por pedido especial.

Acero Inoxidable Pulido

Espejos Serie B-1656 (de hasta 183 x 61 cm)
Espejos Serie B-2906 (de hasta 183 x 61 cm)

Vidrio Templado

Espejos Serie B-1658 (de hasta 183 x 122 cm)
Espejos Serie B-2908 (de hasta 305 x 122 cm)

Vidrio Laminado

Espejos Serie B-1659 (de hasta 183 x 122 cm)
Espejos Serie B-2909 (de hasta 245 x 122 cm)

Observaciones:

1. Para especificar los espejos, utilice los números de serie deseados seguidos del ancho y la altura en pulgadas.
2. Todos los espejos con Marco se fabrican según dimensiones generales, como se muestra en todas las tablas de espejos de las páginas 28 y 29.
3. La altura general de los modelos de espejos/estantes incluye los estantes.
4. Al momento de instalar, las medidas de ancho y alto no se pueden intercambiar.
5. La parte posterior del espejo y el colgador no pueden instalarse de costado para invertir las dimensiones del ancho y la altura.
6. Deje un espacio libre mínimo de 19 mm en la parte superior del Espejo para el montaje en el colgador y una distancia de 25 mm a cada lado.



B-297 Botiquín para Montar en la Pared

Botiquín de acero y dos estantes fijos con acabado de esmalte secado al horno de color blanco. Espejo: Cristal de 3 mm de espesor y calidad grado No. 1, enchapado electrolítico de cobre. Puerta con bisagra de piano de acero esmaltado y pestillo magnético.

B-397 Botiquín para Empotrar
Similar al modelo B-297 para instalación empotrada. Tres estantes regulables de plástico.

	Unidad		Abertura de Pared
	B-297	B-397	B-397
Ancho	359	403	356
Altura	514	657	600
Profundidad	95	83	89
Proyección	N/D	25	N/D
Altura de Montaje discapacitados	1525	1665	1640



B-299 Botiquín para Montar en la Pared

Acero inoxidable 304 con acabado satinado. Espejo: Cristal de 6 mm de espesor y calidad grado No. 1, enchapado electrolítico de cobre. Garantía de 15 años contra el deterioro del plateado. Puerta con bisagra de piano de acero inoxidable de largo completo, pestillo magnético y puerta con tope de cable de acero. Cuatro estantes regulables de acero inoxidable. El Botiquín se puede invertir para que la puerta se abra hacia la derecha o hacia la izquierda.

B-398 Botiquín para Empotrar
Similar al modelo B-299 para instalación empotrada.

	Unidad		Abertura de Pared
	B-299	B-398	B-398
Ancho	432	432	387
Altura	683	683	648
Profundidad	127	87	92
Proyección	N/D	45	N/D
Altura de Montaje discapacitados	1690	1690	1675



B-8397 Dispensador de Pañuelos Faciales para Montar en la Pared

Cuerpo de acero inoxidable 304 con acabado satinado. Equipado con un dispositivo de bloqueo oculto; se proporciona llave para abrir el dispensador. Placa de pared oculta hecha en acero inoxidable 304 de 0,8 mm (calibre 22), 260 mm de ancho x 132 mm de alto; se proyecta a 57 mm desde la pared. Tiene capacidad para un paquete de 100 pañuelos faciales de capa doble. No se incluyen los pañuelos.



B-542 Cubicle Collection Gancho para Abrigo

Acero inoxidable con acabado satinado. Brida roscada que oculta la placa de montaje y proporciona ajuste perfecto a la pared. El reborde tiene 50 mm de diámetro. Se proyecta 33 mm desde la pared. Vea la página 22 para obtener más información.



B-672 Gancho Doble para Batas para Montar en la Pared

Acero inoxidable con pulido brillante. La barra contorneada de 102 mm de ancho forma un gancho en cada extremo. El reborde es de 51 x 51 mm. Se proyecta 59 mm desde la pared.

B-672T Similar al modelo B-672, pero con acabado satinado.

B-7672 Similar al modelo B-672. Se proyecta 49 mm desde la pared.

B-7672T Similar al modelo B-7672, pero con acabado satinado.



B-682 Gancho para Sombrero y Abrigo para Montar en la Pared

Acero inoxidable con pulido brillante. El reborde es de 51 x 51 mm. Gancho de 25 mm de ancho, 165 mm de alto; se proyecta 80 mm desde la pared.

B-682T Similar al modelo B-682, pero con acabado satinado.



B-677

Gancho Colgador de Toallas para Montar en la Pared

Acero inoxidable con pulido brillante. El reborde es de 51 x 51 mm. Se proyecta 86 mm desde la pared.

B-6777 Similar al modelo B-677, pero con acabado satinado.



B-211

Gancho de Pared Extra Fuerte para Ropa, con Montaje Expuesto

Una sola pieza de fundición de bronce con acabado satinado enchapado en níquel. Tres orificios expuestos para tornillos de montaje de cabeza avellanada. 70 mm de diámetro, se proyecta 87 mm. Resiste una fuerza descendente de 136 kg.

B-2116 Similar al modelo B-211, pero con tres orificios ocultos para tornillos de montaje. Se adhiere a la placa de pared con tres tornillos de fijación de acero inoxidable para montaje antirrobo.



B-212

Gancho para Ropa y Protector para Montar en la Pared

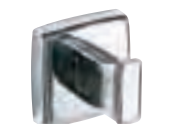
Fundición de aluminio sólido con acabado mate. El protector de goma resguarda la pared o las superficies divisorias. 38 mm de ancho, 51 mm de alto; se proyecta a 95 mm desde la pared.



B-233

Gancho para Ropa para Montar en la Pared

Acero inoxidable 304 de 3,2 mm (calibre 11) con acabado satinado. 32 mm de ancho, 57 mm de alto; se proyecta a 29 mm desde la pared.



B-670

Gancho de Uso General para Montar en la Pared

Acero inoxidable con pulido brillante. Para batas, paños para lustrar zapatos y bolsas para el desecho de toallas sanitarias. El reborde es de 51 x 51 mm. Gancho de 13 mm de ancho que se proyecta 51 mm desde la pared.

B-6707 Similar al modelo B-670, pero con acabado satinado.



B-671

Gancho Simple para Batas para Montar en la Pared

Acero inoxidable con pulido brillante. El reborde es de 51 x 51 mm. Se proyecta 51 mm desde la pared.

B-6717 Similar al modelo B-671, pero con acabado satinado.

B-7671 Similar al modelo B-671. Se proyecta 41 mm desde la pared.

B-76717 Similar al modelo B-7671, pero con acabado satinado.



B-287

Estante Plegable de Uso General para Montar en la Pared

Acero inoxidable 304 con acabado satinado. De fácil instalación en paredes o tabiques divisorios de baños. Cuando no se lo utiliza, el estante vuelve a su posición vertical. Soporta hasta 45 kg cuando se lo instala correctamente. 146 mm de ancho, 368 mm de largo.



B-544

Cubicle Collection Porta Cepillos para el Inodoro

Acero inoxidable 304 de máxima resistencia con acabado satinado. Soporte montado a la pared resistente al vandalismo. Mango de acero inoxidable con cabezal de cepillo de nailon. Depósito para drenaje de agua incluido. Altura general 403 mm; se proyecta 103 mm desde la pared. Vea la página 22 para obtener más información.



B-687

Tope de Puertas para Montar en la Pared

Acero inoxidable con pulido brillante. El reborde es de 51 x 51 mm. Montante de nailon negro con protector de neopreno negro. Se proyecta 54 mm desde la pared.



B-674

Toallero para Montar en la Pared

Acero inoxidable con pulido brillante. Toallero con barra redonda de 19 mm de diámetro. Disponible en largos de 457 y 610 mm. Se proyecta 83 mm desde la pared.

B-6747 Similar al modelo B-7674, pero con acabado satinado. 610 mm de largo.



B-676

Estante para Toallas con Toallero para Montar en la Pared

El estante de 159 mm de ancho está formado por cuatro tubos cuadrados de 8 mm firmemente montados sobre los brazos de soporte. Toallero con barra cuadrada de 8 mm debajo del estante. 610 mm de largo. Se proyecta 216 mm desde la pared.



B-683

Estante para Artículos de Tocador para Montar en la Pared

Acero inoxidable con pulido brillante. 610 mm de largo. Estante de 121 mm de ancho que se proyecta 146 mm desde la pared. Los bordes son redondeados para mayor seguridad.



B-673

Toallero para Montar en la Pared

Acero inoxidable con pulido brillante. Toallero con barra cuadrada de 19 mm. Disponible en largos de 457 y 610 mm. Se proyecta 83 mm desde la pared.

B-6737 Similar al modelo B-673, pero con acabado satinado. 610 mm de largo.



B-681

Jabonera y Barra para Montar en la Pared

Acero inoxidable con pulido brillante. Fabricada en acero estirado en una sola pieza, soldada al brazo de soporte y a la base. Soporte para jabón con dos bordes y dos orificios de desagüe. Barra cuadrada de 19 mm, 216 mm de largo. Unidad de 305 mm de ancho, 51 mm de alto; se proyecta a 86 mm desde la pared.



B-4390

Jabonera y Barra de Gran Resistencia para Empotrar

Acero inoxidable 304, con acabado pulido mate. Abrazaderas de montaje para paredes de entramado.

B-4380 Similar al modelo B-4390, pero sin la barra.

	Unidad	Abertura de Pared
Ancho	183	152
Altura	127	102
Empotrado	67	102
Proyección	37	N/D



B-680

Jabonera para Montar en la Pared

Acero inoxidable con pulido brillante. Fabricada en acero estirado en una sola pieza, soldada al brazo de soporte y a la base. Soporte para jabón con dos bordes y dos orificios de desagüe. Unidad de 114 mm de ancho, 51 mm de alto; se proyecta a 86 mm desde la pared.

B-6807 Similar al modelo B-680, pero con acabado satinado.



B-6047

Serie Clásica

Barra de Máxima Resistencia para Cortina de Baño para Montar en la Pared

Barra y soportes de acero inoxidable 304 con acabado satinado. Barra de 1,2 mm (calibre 18), de 32 mm de diámetro. Soportes de 64 mm en ángulo recto. Disponible en largos de 914, 1219, 1524 y 1829 mm.



B-6107

Serie Clásica

Barra de Alta Resistencia para Cortina de Baño para Montar en la Pared

Barra y soportes de acero inoxidable 304 con acabado satinado. Barra con espesor de 1,0 mm (calibre 20), de 25 mm de diámetro. Soportes de 64 mm en ángulo recto. Disponible en largos de 914, 1219, 1524 y 1829 mm.



B-207

Serie Clásica

Barra para Cortina de Baño con Montaje Oculto para Montar en la Pared

Barra de acero inoxidable 304 de 1,0 mm de espesor (calibre 20), con acabado satinado, de 25 mm de diámetro. Soportes de 35 mm de diámetro, de plástico enchapado en cromo con acabado pulido brillante; se montan sobre soportes ocultos de pared. Disponible en largos de 914, 1219, 1524 y 1829 mm.



204-2

Cortina de Baño de Vinilo

Vinilo color blanco mate, opaco, de 0,2 mm de grosor, que contiene agentes antibacterianos y retardantes de llamas. Arandelas de metal enchapado en níquel a lo largo de la parte superior. Parte inferior y costados ribeteados. Cortina de 1.067 mm de ancho y, 1.829 mm de alto. Requiere 7 ganchos; no incluidos.

204-3 Similar al modelo 204-2, pero la cortina es de 1.778 mm de ancho y 1.829 mm de alto. Requiere 12 ganchos.

204-1 Gancho para cortina de baño De acero inoxidable 304 para utilizar en barras para cortinas de 25 mm y 32 mm de diámetro.



B-3541

Dispensador de Bolsas para Desechar Toallas Sanitarias, Instalado sobre la Pared

Acero inoxidable con acabado satinado. Equipado con dispositivo de bloqueo oculto. Placa de pared oculta de acero inoxidable de 0,8 mm (calibre 22) de acero inoxidable 304. Tiene capacidad para un paquete de 25 bolsas plásticas de capa doble. No se incluyen las bolsas.

Ancho	95
Altura	105
Profundidad	25



B-270

Serie Contura Recipiente para el Desecho de Toallas Sanitarias para Montar en la Pared

Acero inoxidable con acabado satinado. Tapa de una sola pieza fabricada en acero inoxidable estirado, asegurada al gabinete con bisagra de piano de acero inoxidable de largo completo. 3,8 L.

Ancho	191
Altura	254
Profundidad	97



B-4354

Serie Contura Recipiente para el Desecho de Toallas Sanitarias para Montar en el Tabique Divisorio

Acero inoxidable con acabado satinado. Se instala en el centro, a través del tabique divisorio para baños. Las puertas de cierre automático se abren hacia abajo para acceder al recipiente. Contenedor plástico de desechos, desmontable, a prueba de filtraciones, de 2,7 L.

	Unidad	Abertura del Tabique
Ancho	324	286
Altura	279	241
Grosor del Tabique Divisorio	13-32	N/D
Proyección	38	N/D



B-4353

Serie Contura Recipiente para el Desecho de Toallas Sanitarias para Empotrar

Acero inoxidable con acabado satinado. La puerta de cierre automático se abre hacia abajo para acceder al recipiente. Equipado con un receptáculo plástico, desmontable, a prueba de filtraciones, de 4,5 L.

	Unidad	Abertura de Pared
Ancho	324	286
Altura	279	241
Profundidad	100	102
Proyección	37	N/D



B-35303

Serie TrimLine Recipiente para el Desecho de Toallas Sanitarias para Empotrar

Acero inoxidable con acabado satinado. La puerta tiene un borde de 90° que oculta los rebordes. Tapa de cierre automático cubre la abertura del recipiente para desechos. Contenedor plástico de desechos, desmontable, a prueba de filtraciones, de 4,5 L.

	Unidad	Abertura de Pared
Ancho	330	292
Altura	481	438
Empotrado	92	95
Proyección	14	N/D



B-254

Serie Clásica Recipiente Para el Desecho de Toallas Sanitarias para Montar en la Pared

Acero inoxidable con acabado satinado. La puerta tiene cerradura con pestillo. Tapa de cierre automático cubre la abertura del recipiente para desechos. Contenedor plástico de desechos, desmontable, a prueba de filtraciones, de 4,5 L.

Ancho	271
Altura	384
Profundidad	103



B-353

Serie Clásica Recipiente para el Desecho de Toallas Sanitarias para Empotrar

Acero inoxidable con acabado satinado. Reborde biselado sin uniones. La puerta tiene cerradura con pestillo. Tapa de cierre automático cubre la abertura del recipiente para desechos. Contenedor plástico de desechos, desmontable, a prueba de filtraciones, de 4,5 L.

	Unidad	Abertura de Pared
Ancho	324	279
Altura	437	397
Empotrado	100	102
Proyección	3	N/D



B-354

Serie Clásica Recipiente para el Desecho de Toallas Sanitarias para Montar en el Tabique Divisorio

Acero inoxidable con acabado satinado. Se instala en el centro, a través del tabique divisorio para baños. Tapas de cierre automático cubren las aberturas de ambos lados. Contenedor plástico de desechos, desmontable, a prueba de filtraciones, de 4,6 L.

	Unidad	Abertura del Tabique
Ancho	324	279
Altura	437	394
Grosor del Tabique Divisorio	13-32	N/D
Proyección	71-90	N/D

Garantías de los Productos

Los siguientes productos Bobrick tienen garantía contra defectos de materiales y fabricación en condiciones normales de uso desde la fecha de compra y durante los periodos que se establecen a continuación. (La oxidación y decoloración de las partes de acero inoxidable que se originen a causa de la exposición a condiciones ambientales y/o químicas rigurosas no se consideran defectos de materiales o fabricación y no se ofrece garantía implícita o explícita para tal condición. Consulte el Boletín Informativo TB-21 de Bobrick, Maneras efectivas de limpiar el acero inoxidable).

Accesorios para Baños/Dispensadores de Jabón	Garantía Limitada
Serie Contura Accesorios para Baño	3 años
Dispensadores de Jabón Series B-306, B-4063, B-4112, B-822	3 años

Los siguientes Espejos Bobrick tienen garantía contra el deterioro del plateado desde la fecha de compra y durante los periodos que se establecen a continuación:

Espejos	Garantía Limitada
Serie B-290, B-2908, B-292	15 años
Serie B-165, B-1658, B-166	15 años

Los siguientes Secadores de Manos Bobrick tienen garantía contra defectos de materiales y fabricación en condiciones normales de uso desde la fecha de compra y durante los periodos que se establecen a continuación:

Secador de Manos	Garantía Limitada
Secadores AirCraft B -700, B -750.	Escobillas de motor por 3 años; todas las otras partes por 10 años.
Secadores Eclipse B -740, B -748	5 años
Secadores Serie TrimLine B-7120, B-7128	5 años
Elan B-715, B-715E	1 año
Compac B-710, B-710E	1 año

Los siguientes productos Koala Kare tienen garantía contra defectos de materiales y fabricación en condiciones normales de uso, y una póliza de reemplazo contra vandalismo desde la fecha de compra y durante los periodos que se establecen a continuación:

Productos Koala Kare	Garantía Limitada
Cambiador de Pañales KB100-ST-INB, KB101-INB, KB110-SSRE-INB, KB110-SSWM-INB, KB111-SSWM-INB, KB111-SSRE-INB, KB200, KB200-INB	5 años
Asientos Protectores para Niños KB102-INB	5 años

Otros Productos

Los Accesorios para Baños Bobrick que no están enumerados en esta sección tienen garantía contra defectos de materiales y fabricación en condiciones normales de uso durante un año desde la fecha de compra. (La oxidación y decoloración de las partes de acero inoxidable que se originen a causa de la exposición a condiciones ambientales y/o químicas rigurosas no se consideran defectos de materiales o fabricación y no se ofrece garantía implícita o explícita para tal condición. Consulte el Boletín Informativo TB-21 de Bobrick, Maneras efectivas de limpiar el acero inoxidable).

Garantías de los Productos

Limitaciones de las Garantías

En todos los casos, el único recurso del comprador es la reparación o el reemplazo, a elección de Bobrick, de los productos o las piezas defectuosas bajo garantía. Bobrick también se hará cargo del costo de la devolución de los productos o las piezas defectuosas que el comprador haga a Bobrick. Las garantías indicadas por Bobrick no cubren daños resultantes por vandalismo. Ningún otro recurso está disponible (incluidos, entre otros, daños y perjuicios por cargos del trabajo de instalación, lucro cesante, pérdida de ventas, daños a personas o propiedades o cualquier otra pérdida incidental o emergente).

Patentes

Ciertos productos Bobrick están protegidos en varios países alrededor del mundo por uno o más de los siguientes números de patentes: **Australia:** 325470; **China:** ZL200930004164.1; **Europa:** 1114637-0001, 1114367-0002; **Francia:** 926706, 916396, 322840-45; **Alemania:** M9303824.0, M9207892.3, M9207590.8, M9207589.4, M9203131.5, M9203130.7, M9106618.2; **Hong Kong:** 9700489.1, 9700488, 9700487.7, 9700486.5; **Italia:** 67001, 66879, 66877, 64502; 64352, 64351; **México:** 6270; **Singapur:** DU2003/563, DU2003/562/I, DU2003/11/B, DU2003/10/F; **España:** 130441/0, 129187/4, 129186/6; **Suiza:** 119685; **Taiwán:** D136662; **Reino Unido:** 2026406, 2026405, 2026390, 2022641, 2022640, 2003959, 2003958. Otras patentes pendientes.

Marcas Registradas

1. La marca registrada Bobrick está inscrita en la Oficina de Patentes y Marcas Registradas de Estados Unidos y como marca registrada en varios países en todo el mundo.
2. La marca registrada Koala Kare está inscrita en la Oficina de Patentes y Marcas Registradas de Estados Unidos y como marca registrada en varios países en todo el mundo.
3. La marca registrada MICROBAN está inscrita en la Oficina de Patentes y Marcas Registradas de Estados Unidos y como marca registrada en varios países en todo el mundo.
4. Las restantes marcas registradas de Bobrick están inscritas en las oficinas de patentes y marcas registradas de Estados Unidos y Canadá y en algunos países en todo el mundo.

Licencias de las Fotos:

La foto de Wynn Macau Resort está utilizada bajo la licencia Creative Commons Reconocimiento 3.0 Unported. La foto del Aeropuerto Internacional de Abu Dhabi es cortesía de Mnmoguelra en en.wikipedia; utilizada bajo la licencia Creative Commons Reconocimiento Compartigual 2.5 Genérica. La foto del Hong Kong Convention and Exhibition Centre está utilizada bajo la Licencia de Documentación Libre GNU, Versión 1.2. La foto de O2 World Berlin está utilizada bajo la Licencia de Documentación Libre GNU, Versión 1.2.

Las ilustraciones y descripciones de este documento se aplican a los productos a partir de la fecha de este catálogo. El fabricante se reserva el derecho a realizar, y realiza, periódicamente cambios y mejoras en los diseños y las dimensiones. Catálogo n.º IWAS11.16M. Feb 2011. © 2011 Bobrick Washroom Equipment, Inc. Impreso en EE. UU.

Bobrick Internacional

Oficinas Centrales Internacionales



+1.818.764.1000



+1.818.503.9941



international@bobrick.com



www.bobrick.com

Australia

1800.353158

1800.221926

international@bobrick.com

www.bobrick.com.au

Alemania

0800.79.00.456

0800.79.00.789

info@bobrick.de

www.bobrick.de

Reino Unido

+44 (0)20 8366 1771

+44 (0)20 8363 5794

uksales@bobrick.com

www.bobrick.co.uk

